

# สุดยอดทำเลคอนโดใหม่



คอนโดติดห้าง **The Mall** ข้างสถานีรถไฟฟ้า **MRT หลักสอง (บางแค)**



## สุดยอดทำเลคอนโดติดห้าง The Mall ข้างสถานีรถไฟฟ้า MRT หลักสอง (บางแค)

- เพียงไม่กี่ก้าวท่านสามารถเดินเข้า Shopping ห้างสรรพสินค้าขนาดใหญ่ The Mall บางแค ได้อย่างสะดวกสบายยังอยู่ติดกับคอนโด และเดินทางด้วยรถไฟฟ้า MRT สายสีน้ำเงิน ส่วนต่อขยายจากหัวลำโพง อยู่ข้างโครงการเข้าสู่ใจกลางเมืองไปยัง บางหว้า (จุดเชื่อมต่อรถไฟฟ้า 2 สาย BTS และ MRT บางหว้า Interchange Station) ทำพระ พายุริศ งามบูรพา คลองถม ลำเพ็ง เขาวราช (CHINATOWN) วัดมังกร (เล่งน่วยฮี้) โดยท่านสามารถเดินทางทั่วเมืองกรุงได้ตรงเวลาอย่างรวดเร็วเป็บเต็ยวก็ถึง
- ด้วยเส้นทางวงแหวนกาญจนาภิเษกหน้าคอนโดติดกับถนนเพชรเกษม ท่านสามารถเดินทางสู่ทุกทิศทุกหนแห่งของประเทศไทยได้อย่างสะดวกสบายยิ่ง
- คอนโดอยู่ติดห้างสรรพสินค้า The Mall บางแค ศูนย์การค้าใหญ่ย่านฝั่งธนบุรี มีทุกสิ่งพร้อมสรรพให้ท่านเลือกสรร นอกจากนี้ใกล้โครงการบนถนนสายเดียวกันยังมี เดอะพาสโอ พาร์ค (The Paseo Park) Community Mall สุดฮิตขนาดใหญ่สไตล์ญี่ปุ่น 3 ยุคสมัย เป็นแหล่งท่องเที่ยว Shopping และเลือกรับประทานอาหารสื่อชื่อ สไตล์ญี่ปุ่นมีมากมายหลากหลายรสชาติเปิดให้บริการแล้ว
- สัมผัสบรรยากาศธรรมชาติ ร่มรื่นกับต้นไม้ขนาดใหญ่ เพลิดเพลินกับสวนดอกไม้ นานาชนิด ออกกำลังกายและทำกิจกรรมสันทนาการในสวนสาธารณะอยู่เอียง ใกล้โครงการได้อย่างสะดวกสบาย
- สิ่งอำนวยความสะดวกครบครันด้วยสระว่ายน้ำ สวนหย่อม ห้องเอนกประสงค์ และเครื่องออกกำลังกายฟิตเนสหลากหลายชนิด
- ปลอดภัยด้วยระบบ Key Card Access, กล้อง CCTV และ สปก. ตลอด 24 ชั่วโมง

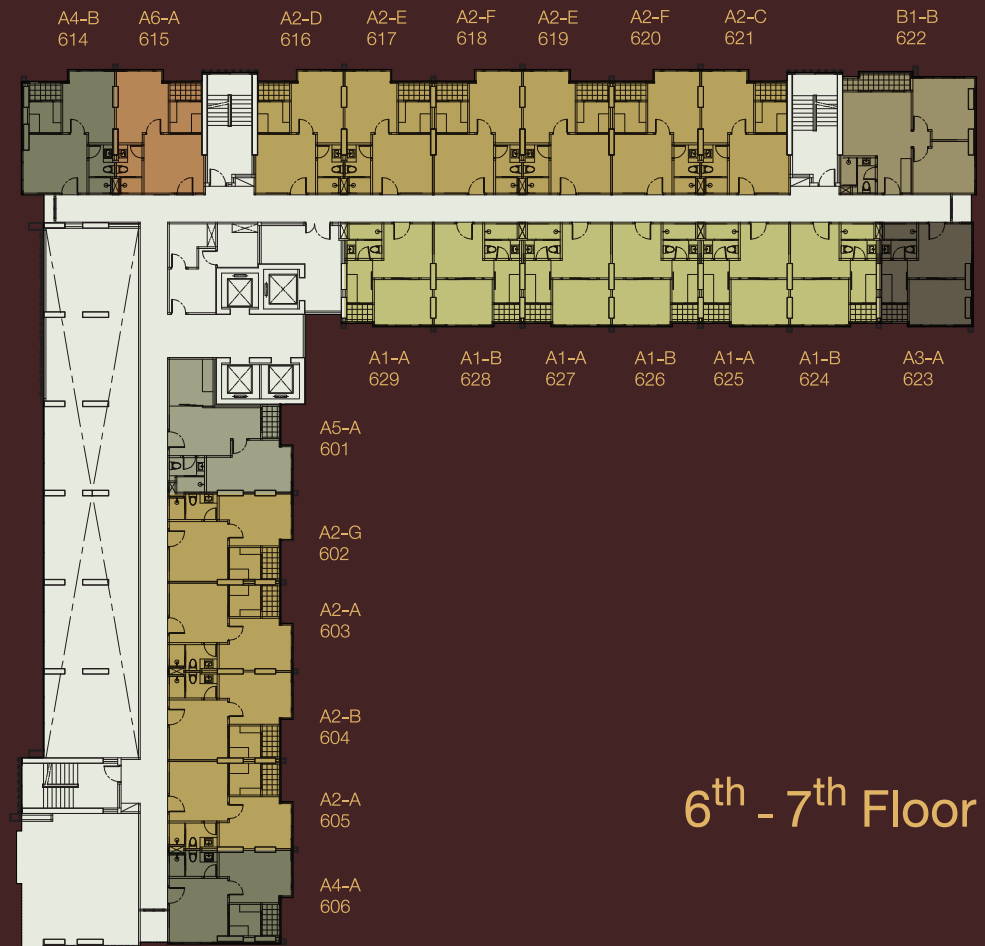
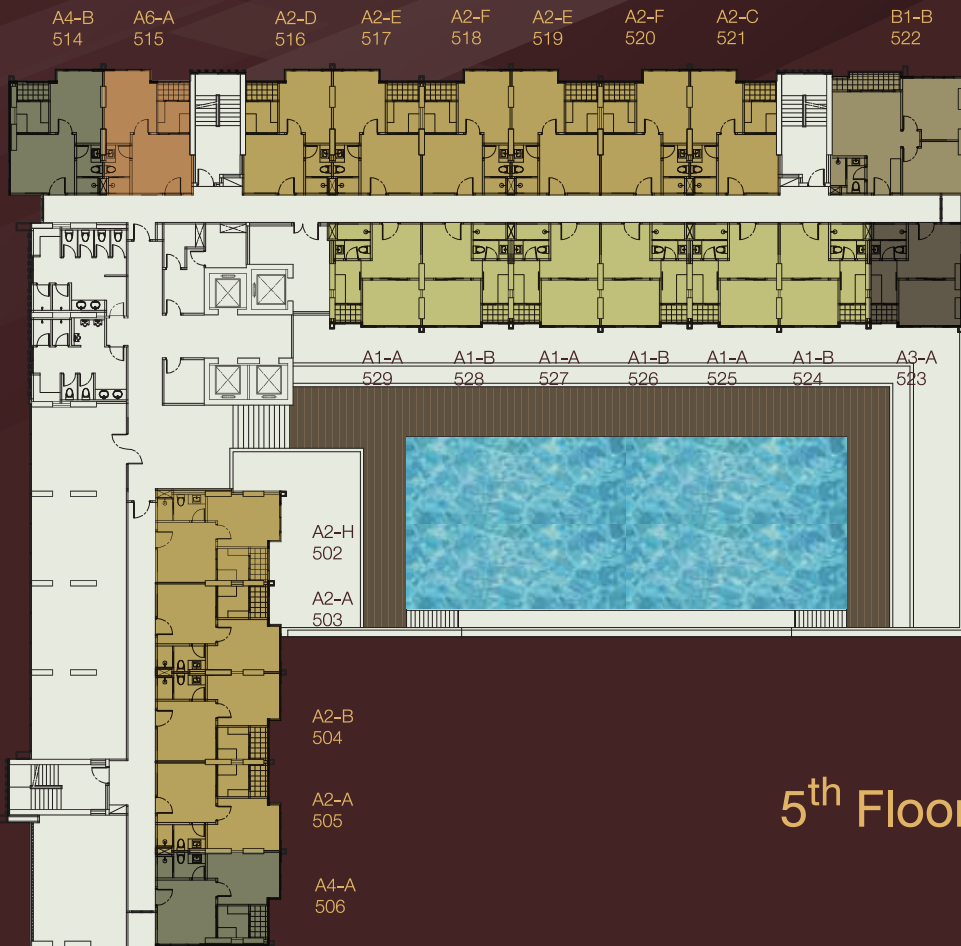
# The President

Phetkasem – Bangkhae

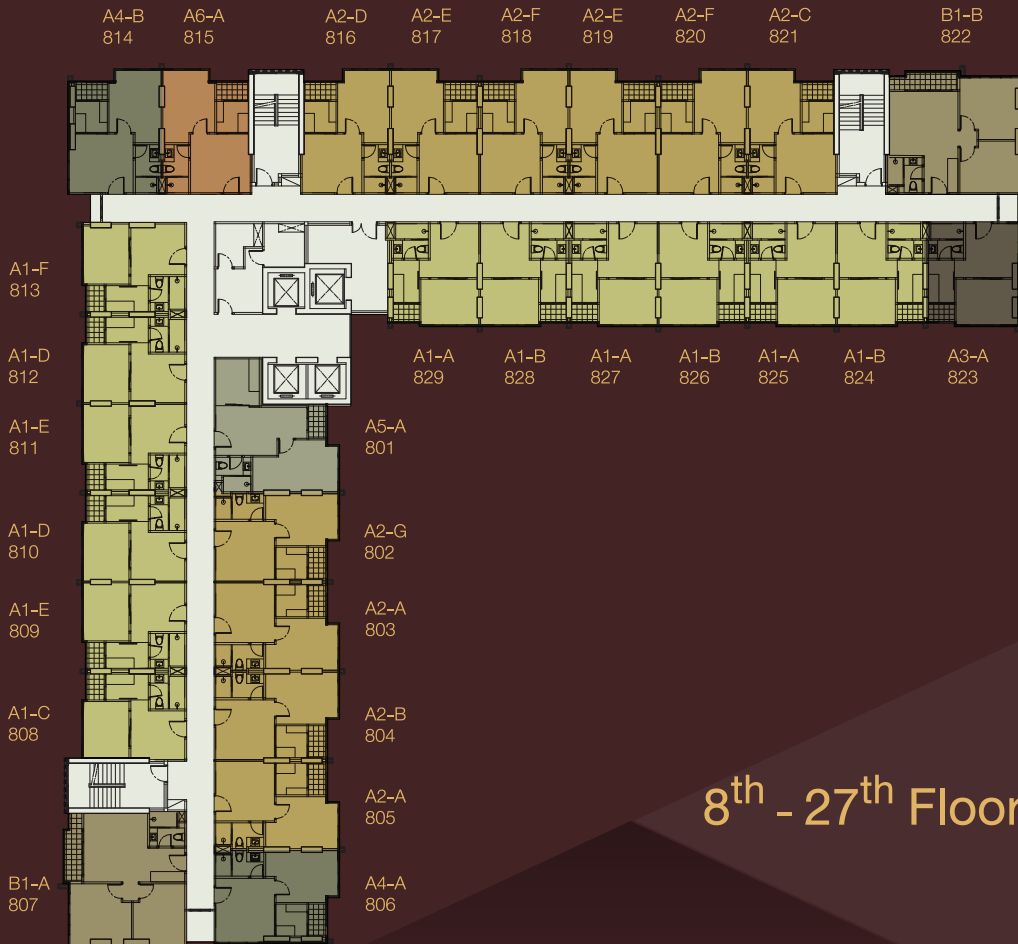




# FLOOR PLAN



# UNIT LAYOUT

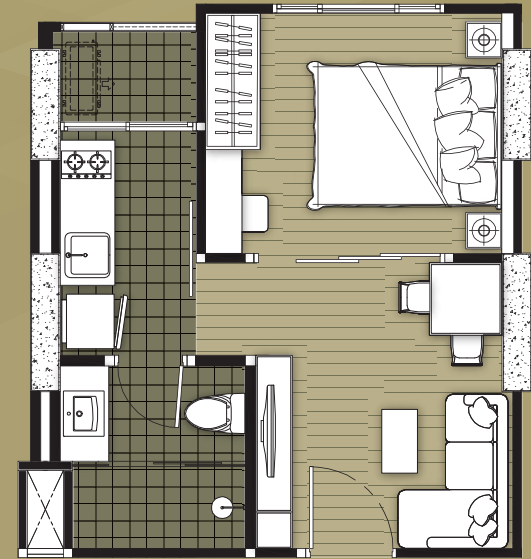


8<sup>th</sup> - 27<sup>th</sup> Floor



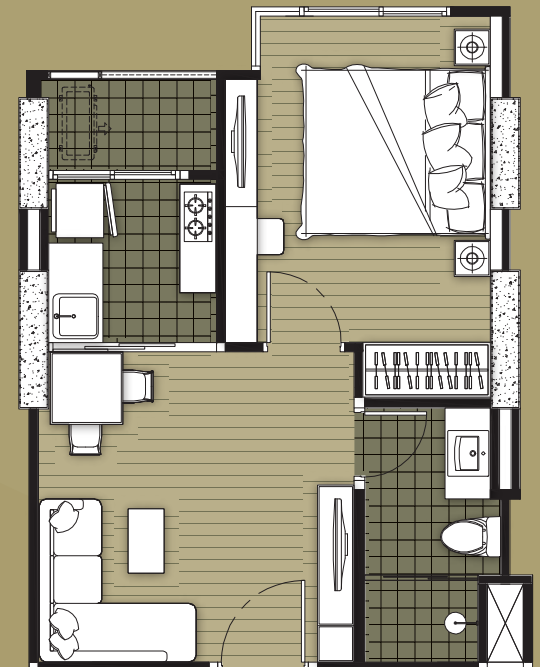
## TYPE A1

1 bedroom  
30 sq.m.



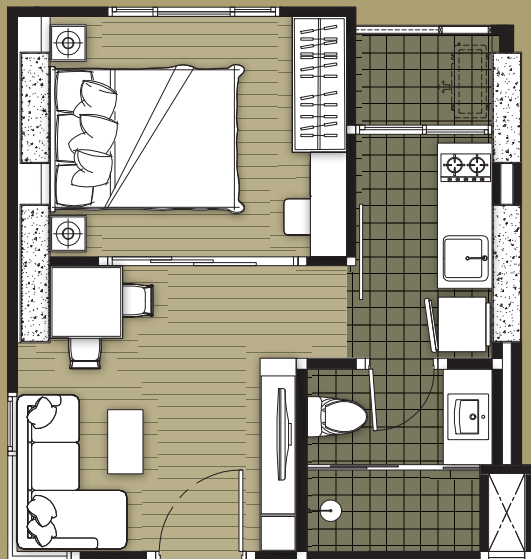
## TYPE A2

1 bedroom  
34.5 sq.m.



### TYPE A3

1 bedroom  
30 sq.m.



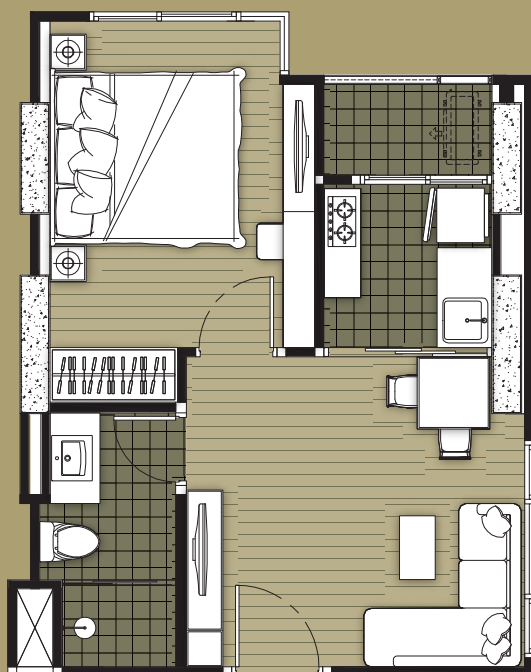
### TYPE A5

1 bedroom  
42 sq.m.



### TYPE A4

1 bedroom  
34.5 sq.m.



### TYPE B1

2 bedrooms  
52 sq.m.

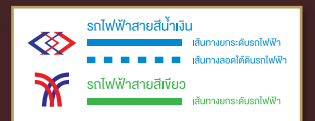


# LOCATION



[www.thepresidentcondo.com](http://www.thepresidentcondo.com)

02 408 9461-2, 092 267 0800, 082 540 8888



เดอะเพรสซิเดนท คอนโดมิเนียม - บางแค อาคารชุดพักอาศัย 1 อาคาร สูง 27 ชั้น จำนวน 645 ยูนิต รั้ว 3 ชั้น 3 ยูนิต เจ้าของโครงการ บริษัท ชัยพัฒนาที่ดิน จำกัด ทะเบียนเลขที่ 0105546141645 สำนักงานเลขที่ 42/5 ถนนพระรามสี่ (ซอยสะพานคู่) แขวงทุ่งมหาเมฆ เขตสาทร จังหวัดกรุงเทพมหานคร 10120 กรรมการบริหาร นางสาวอัจฉราพร ทนอมภูวนาท กุญแจจดทะเบียน 100 ล้านบาท (ชำระเต็มมูลค่า) เนื้อที่โครงการประมาณ 3 ไร่ 2 งาน 15 ตารางวา โฉนดที่ดินเลขที่ 15224, 119266, 21751 และ 21752 (รวม 4 โฉนด) ที่ตั้งโครงการ แขวงบางแค (หลักสอง) เขตภาษีเจริญ กรุงเทพฯ (ใบอนุญาตก่อสร้างอยู่ระหว่างการขอใบอนุญาต จะจดทะเบียนอาคารชุดเมื่อการก่อสร้างแล้วเสร็จ เริ่มก่อสร้างทันที เมื่อได้รับใบอนุญาตก่อสร้างอาคารจากหน่วยงานราชการ คาดว่าเริ่มก่อสร้างได้ประมาณกลางปี 2559 คาดว่าการก่อสร้างแล้วเสร็จประมาณปี 2561 โครงการมีการผูกพันและได้รับการสนับสนุนทางการเงินโดย บมจ.ธนาคารกรุงไทย จะโอนกรรมสิทธิ์ภายใน 3 เดือน เมื่อจดทะเบียนอาคารชุดเรียบร้อยแล้ว เจ้าของห้องชุดต้องชำระค่าใช้จ่ายส่วนกลาง ตามที่กำหนดในข้อบังคับนิติบุคคลอาคารชุด บริษัทฯ ขอสงวนสิทธิ์ในการเปลี่ยนแปลงข้อมูลบางประการโดยไม่ต้องแจ้งให้ทราบล่วงหน้า ภาพทั้งหมดเป็นภาพจำลองบรรยากาศจำลอง