

สุดยอดทำเลคอนโดใหม่

2 สถานี BTS & MRT INTERCHANGE



ภาพทั้งหมดเป็นภาพจำลองบรรยากาศจำลอง บริษัทฯ ขอสงวนสิทธิ์ในการเปลี่ยนแปลงข้อมูลบางประการ โดยไม่ต้องแจ้งให้ทราบล่วงหน้า

**THE
RESIDENT**
SATHORN - PHETKASEM

PROJECT INFORMATION

ชื่อโครงการ : เดอะ เพรสซิเด้นท์ สภากร - เพชรเกษม

ที่ตั้ง : แขวงปากคลองภาษีเจริญ, ปากคลอง (บางจากฝั่งใต้) เขตภาษีเจริญ กรุงเทพมหานคร

ประเภทโครงการ : อาคารชุดอยู่อาศัย 33 ชั้น (อาคาร A)

อาคารจอดรถ 6 ชั้น (อาคาร B)







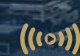









อาคารป้อมยาม 1 ชั้น

จำนวนห้องชุด : ห้องชุดพักอาศัย 1097 ยูนิต ร้านค้า 1 ยูนิต

ระบบรักษาความปลอดภัย : CCTV, เจ้าหน้าที่รักษาความปลอดภัย 24 ชม., Access Control Card

THE PRESIDENT NEW CONDO

FACILITIES

- | | | |
|--|---|--|
|  Sky Lounge |  Co-Working Room |  EV Charger |
|  Library |  Swimming Pool |  Grand Lobby |
|  Live Studio |  Fitness |  Mailbox |
|  Game Room |  Rooftop Garden |  Juristic Person Office |
|  Meeting Room |  Refreshing Garden (3 rd Floor) | |
|  Reading Room |  Relaxing Garden (G. Floor) | |

INTERCHANGE
STATION



UNIT PLAN



TYPE A1
1 Bedroom
25.70 Sq.m.



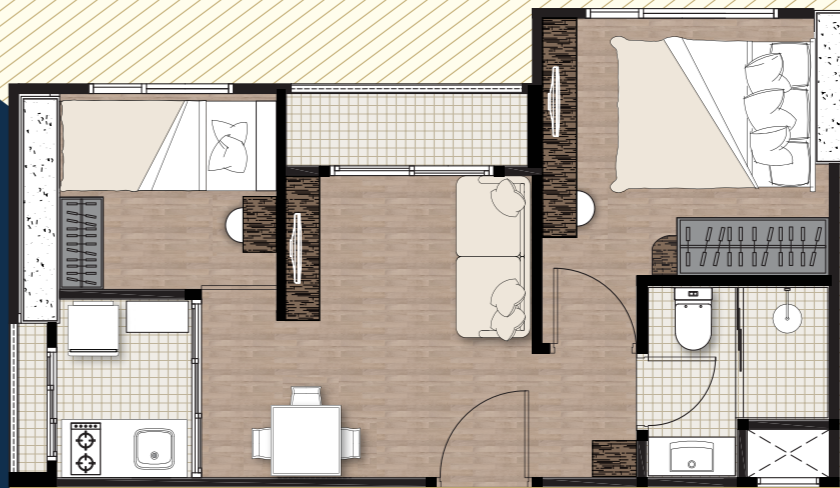
TYPE A2
1 Bedroom
25.70 Sq.m.



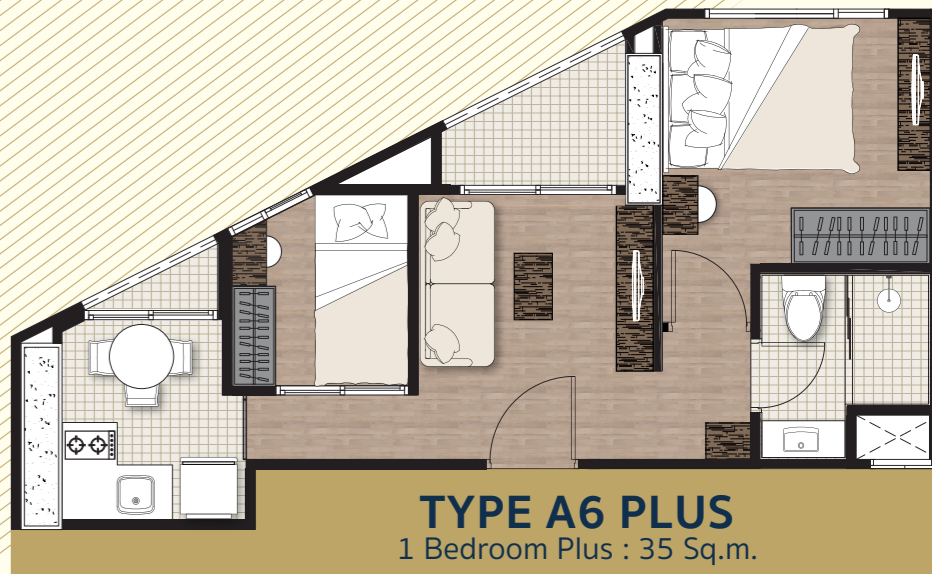
**TYPE A2-AA
A2-BB**
1 Bedroom
25.70 Sq.m.



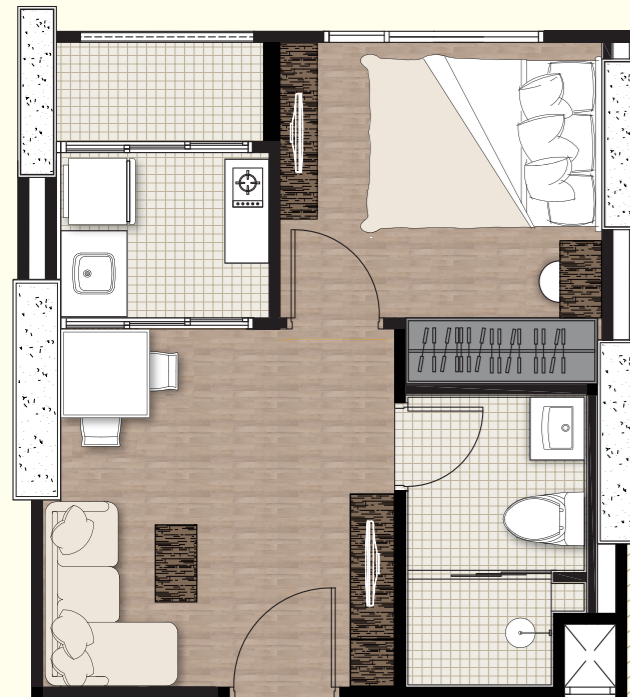
TYPE A4 PLUS
1 Bedroom Plus : 35 Sq.m.



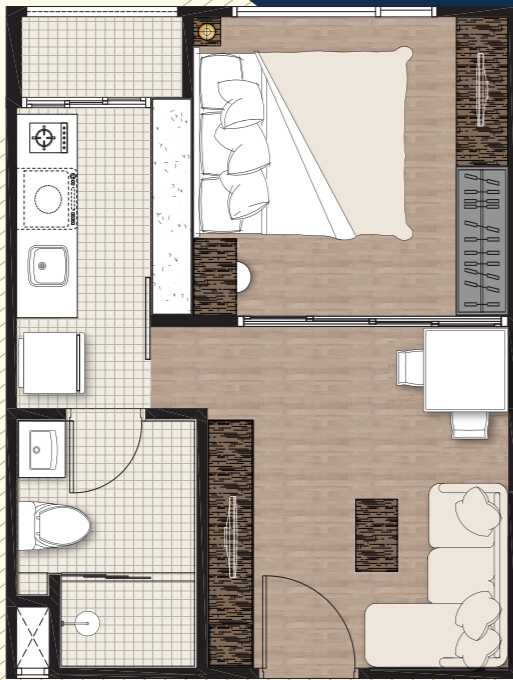
TYPE A5 PLUS
1 Bedroom Plus : 35 Sq.m.



TYPE A6 PLUS
1 Bedroom Plus : 35 Sq.m.



TYPE A3
1 Bedroom
30.70 Sq.m.



TYPE A7
1 Bedroom
30.50 Sq.m.



TYPE A8
1 Bedroom
31 Sq.m.



TYPE A9 PLUS
1 Bedroom Plus : 41.50 Sq.m.



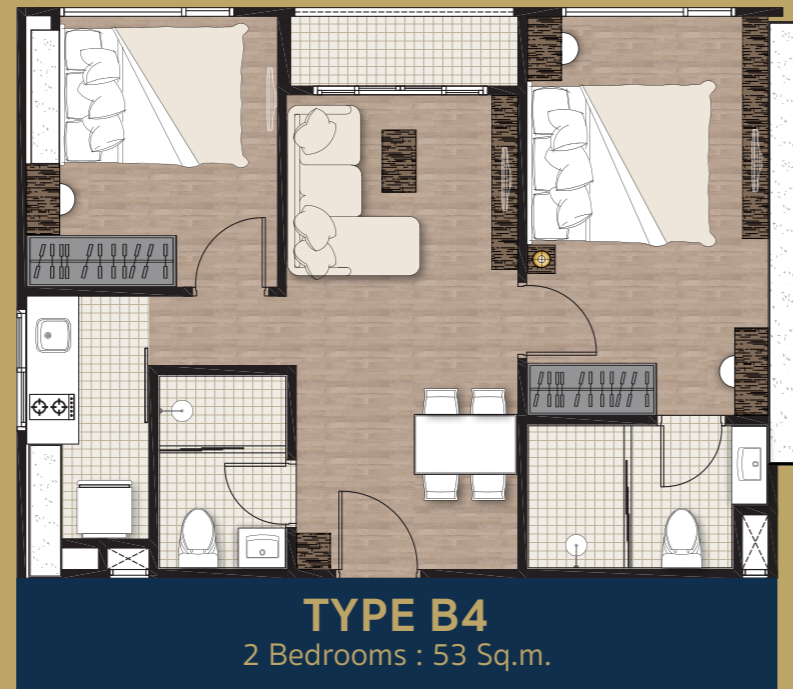
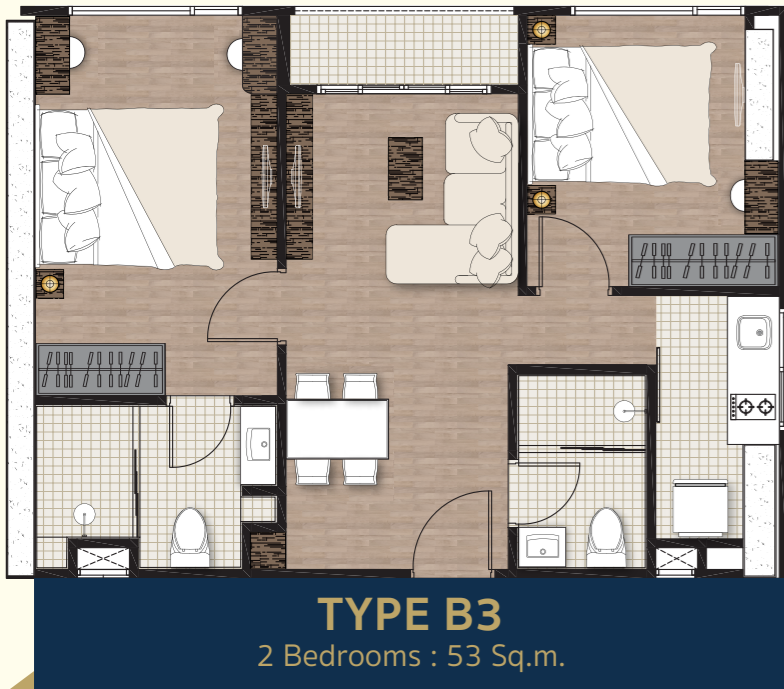
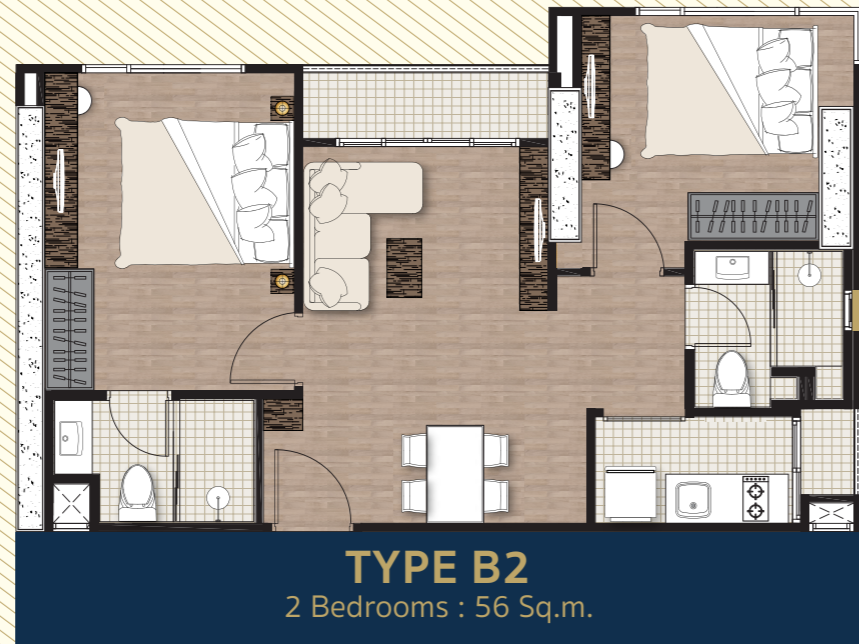
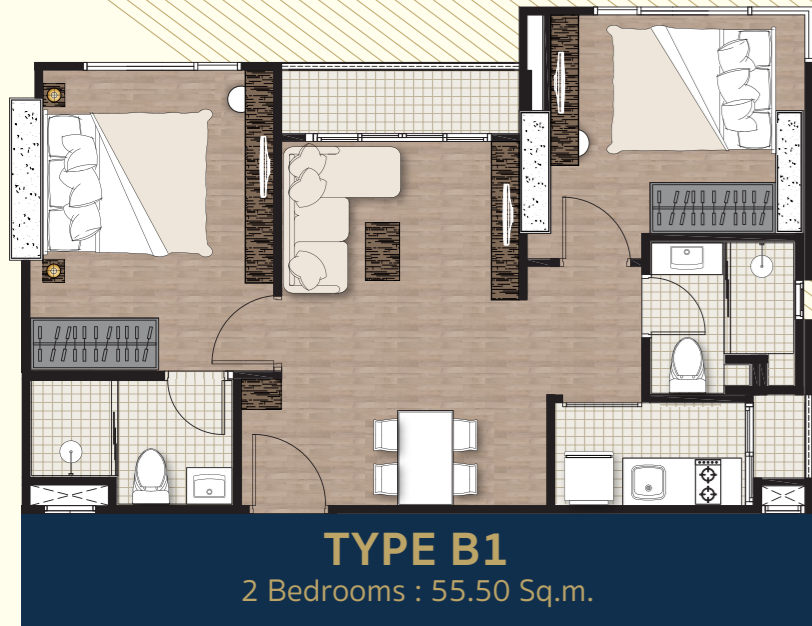
TYPE A10 PLUS
1 Bedroom Plus : 38.70 Sq.m.



TYPE A11 PLUS
1 Bedroom Plus : 38.40 Sq.m.

การจัดวางพื้นที่ใช้สอยและตำแหน่งเสาเข็มขึ้นอยู่กับที่ตั้งของห้อง บริษัทฯ ขอสงวนสิทธิ์ในการเปลี่ยนแปลงรายละเอียดตามที่รัฐวิถียังไม่ต่องแจ้งให้ทราบล่วงหน้า และขนาดพื้นที่ระบุไว้เป็นเพียงการประมาณการ ซึ่งรูปแบบการจัดวางเฟอร์นิเจอร์ การแบ่งสัดส่วน รวมถึงรายละเอียดต่างๆ เป็นเพียงการแสดงตัวอย่างการจัดวางพื้นที่ใช้สอยและเพื่อการโฆษณาเท่านั้น

FLOOR PLAN



การจัดวางพื้นที่ใช้สอยและตำแหน่งเสาเข็มอยู่ที่ตั้งของห้อง บริษัทฯ ขอสงวนสิทธิ์ในการเปลี่ยนแปลงรายละเอียดตามที่ระบุไว้โดยไม่ต้องแจ้งให้ทราบล่วงหน้า และขนาดพื้นที่ระบุไว้เป็นเพียงการประมาณการ ซึ่งรูปแบบการจัดวางเฟอร์นิเจอร์ การแบ่งสัดส่วน รวมทั้งรายละเอียดต่างๆ เป็นเพียงการแสดงให้เห็นตัวอย่างการจัดวางพื้นที่ใช้สอยและเพื่อการโฆษณาเท่านั้น

LOCATION

ตอมจกยทุกไลฟสไตล เชื่อมตอทุกทำเล



02-457-2836-7

082-540-8888

085-956-3333

094-468-9919



thepresidentcondo.com

LIFESTYLE

- ICON SIAM
- ชิคอนบางแค
- The Mall ท่าพระ
- โอโมโปร จรัลสนิทวงศ์
- ตลาดอาหารเสนียมาซาร์
- ตลาดอาหารต้นไม้ ชายคา

EDUCATION INSTITUTE

- มหาวิทยาลัยสยาม
- จุฬาลงกรณ์มหาวิทยาลัย (MRT 8 สถานี)
- มหาวิทยาลัยธรรมศาสตร์
- โรงเรียนกรุงเทพคริสเตียน
- โรงเรียนอัสสัมชัญ

HOSPITAL

- โรงพยาบาลพญาไท 3
- โรงพยาบาลศิริราช
- โรงพยาบาลบางไฟ
- โรงพยาบาลสมิติเวช ธนบุรี
- โรงพยาบาลจุฬาลงกรณ์ (MRT 9 สถานี)

เดอะ เพรสซิเดนทึ่ สาทร์น-เพทกะเศม อาคารชุดพักอาศัย 33 ชั้น 1 อาคาร อาคารจอดรถ 6 ชั้น 1 อาคาร และ อาคารป้อมยาม 1 อาคาร รวมจำนวนห้องพัก 1097 ยูนิต ร้านค้า 1 ยูนิต เจ้าของโครงการ บริษัท ชัยพัฒนาที่ดิน จำกัด ทะเบียนเลขที่ 0105546141645 สำนักงานเลขที่ 42/5 ถนนพระรามสี่ (ซอยสะพานคู่) แขวงทุ่งมหาเมฆ เขตสาทร จังหวัดกรุงเทพมหานคร 10120 กรรมการบริหาร นางสาวอัจฉราพร ถนอมภูวนาท กุณจดทะเบียน 300 ล้านบาท (ชำระเต็มมูลค่า) เนื้อที่โครงการประมาณ 5 ไร่ 3 งาน 5.3 ตารางวา โฉนดที่ดินเลขที่ 153033, 153030, 153031, 152709, 152710, 2559, 28831, 145286, 141446, 141445, 28832 และ 141444 (รวม 12 โฉนด) ที่ตั้งโครงการ เขตภาษีเจริญ กรุงเทพมหานคร ทางเข้าออกโครงการผ่านที่ดินการะจำยอม ใบอนุญาตก่อสร้างอยู่ระหว่างการเตรียมขออนุญาต อาจมีการเปลี่ยนแปลงแบบอื่นเนื่องมาจากการพิจารณาของกรุงเทพมหานครหรือหน่วยงานราชการอื่นที่เกี่ยวข้อง โดยจะทำการจดทะเบียนอาคารชุดเมื่อการก่อสร้างแล้วเสร็จ เริ่มก่อสร้างหลังได้รับใบอนุญาตก่อสร้างอาคารจากหน่วยงานราชการ คาดว่าจะแล้วเสร็จประมาณปี 2572 โครงการมีการผูกพันและได้รับการสนับสนุนทางการเงินโดย ธนาคารกรุงศรีอยุธยา จำกัด (มหาชน) โดยจะทำการโอนกรรมสิทธิ์ภายใน 3 เดือน เมื่อจดทะเบียนอาคารชุดเรียบร้อยแล้ว เจ้าของห้องชุดต้องชำระค่าใช้จ่ายส่วนกลางตามข้อกำหนดบังคับนิติบุคคลอาคารชุด บริษัทฯ ขอสงวนสิทธิ์ในการเปลี่ยนแปลงข้อมูลบางประการ โดยไม่ต้องแจ้งให้ทราบล่วงหน้า ภาพทั้งหมดเป็นภาพจำลองบรรยากาศจำลอง